

NOVEMBRE 2014

FLASH
INFOS
N° 7



CAP 2020

LA COLLECTE DES ENCOMBRANTS

Définition : comme son nom l'indique, un encombrant est un produit que vous ne pouvez pas transporter à la déchèterie par vos propres moyens. Tout ce qui est peu encombrant ou sorti après le jour de collecte ne sera plus ramassé. Les objets doivent être déposés en bord de voie publique la veille au soir (La benne ne rentrera en aucun cas sur un chemin privé ou chez un particulier). **Le ramassage des encombrants a lieu le premier mercredi de chaque mois.**

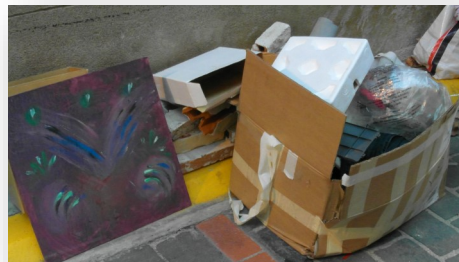
Exemple d'encombrants



- * Matelas, sommier
- * Meubles divers
- * Gros électroménager
- * Ferraille
- * Radiateurs, lavabos, vélos, etc...



Exemple de ce qui ne sera pas ramassé



- * Pneus
- * Gravats
- * Déchets de jardin et autres végétaux
- * Bidons contenant ou ayant contenu des produits dangereux
- * Cartons (à mettre en déchèterie)
- * Batteries (à mettre en déchèterie)
- * Textiles...



Nous vous rappelons que vous pouvez obtenir une carte d'accès à la déchèterie de Rivesaltes, il vous suffit d'en faire la demande à la mairie muni de l'ancienne carte si vous en avez une, d'une pièce d'identité et d'un justificatif de domicile. Pour toute information complémentaire, n'hésitez pas à nous contacter au 04.68.29.40.73

L'eau, une préoccupation quotidienne

La **ressource en eau** est une réelle préoccupation pour la municipalité. Votre **facture d'eau** prend et continuera à prendre en compte les investissements à prévoir pour l'approvisionnement et l'assainissement futurs. Voici quelques précisions sur ces deux sujets :

RESSOURCE EN EAU

L'approvisionnement en eau de la commune se fait actuellement en puisant dans le Verdoble mais cette ressource est potentiellement à risque pour l'avenir, en termes de volume et de qualité.

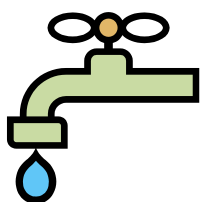
PMCA, notre Communauté d'Agglomération, qui a la compétence « Eau et Assainissement » de Vingrau, a mandaté un bureau d'études pour effectuer des forages de reconnaissance dans les zones les plus prometteuses. L'objectif est de rechercher de nouveaux captages pour le futur afin d'en évaluer le volume (débit de 15m³/heure minimum) et la qualité.

Nous vous tiendrons informés de l'évolution de ce dossier courant 2015.



Le Verdoble et ses eaux cristallines, une ressource insuffisante pour les besoins en eau de la commune

FACTURE D'EAU



Evolution du prix au m³ d'eau depuis 2012 et prévisions à l'horizon 2022

Année	Prix au m ³	Augmentation	Causes effectives de l'augmentation
2012	2,723€		
2013	3,084€	+13%	Début de l'amortissement de la nouvelle station d'épuration
2014	3,445€	+12%	* Poursuite de l'amortissement de la nouvelle station d'épuration * Augmentation de la TVA de 7 à 10% * Augmentation de la redevance de l'Agence de l'Eau
2015	3,480€	+1%	Prévision de PMCA, prenant en compte le début de la mutualisation sur les 15 communes
2022	4,50€	+29% sur 7 ans soit environ +4% par an	Prévision de PMCA en tenant compte de la mutualisation. Le prix aurait été de 6,70€ (+92%) si nous n'étions pas mutualisés. Ce prix inclut le budget de recherche en eau : 700 000€ environ

Pour toute question précise sur votre facture ou la gestion de l'eau, Vingrau dépend de la Régie des Eaux de Toulouges au 04.68.55.79.82. Pour toute information complémentaire sur les compétences et réalisations de l'Agglo, www.perpignanmediterranee.com